

Ce document est une adaptation du manuel de l'utilisateur.

## 1. Fonctions de base

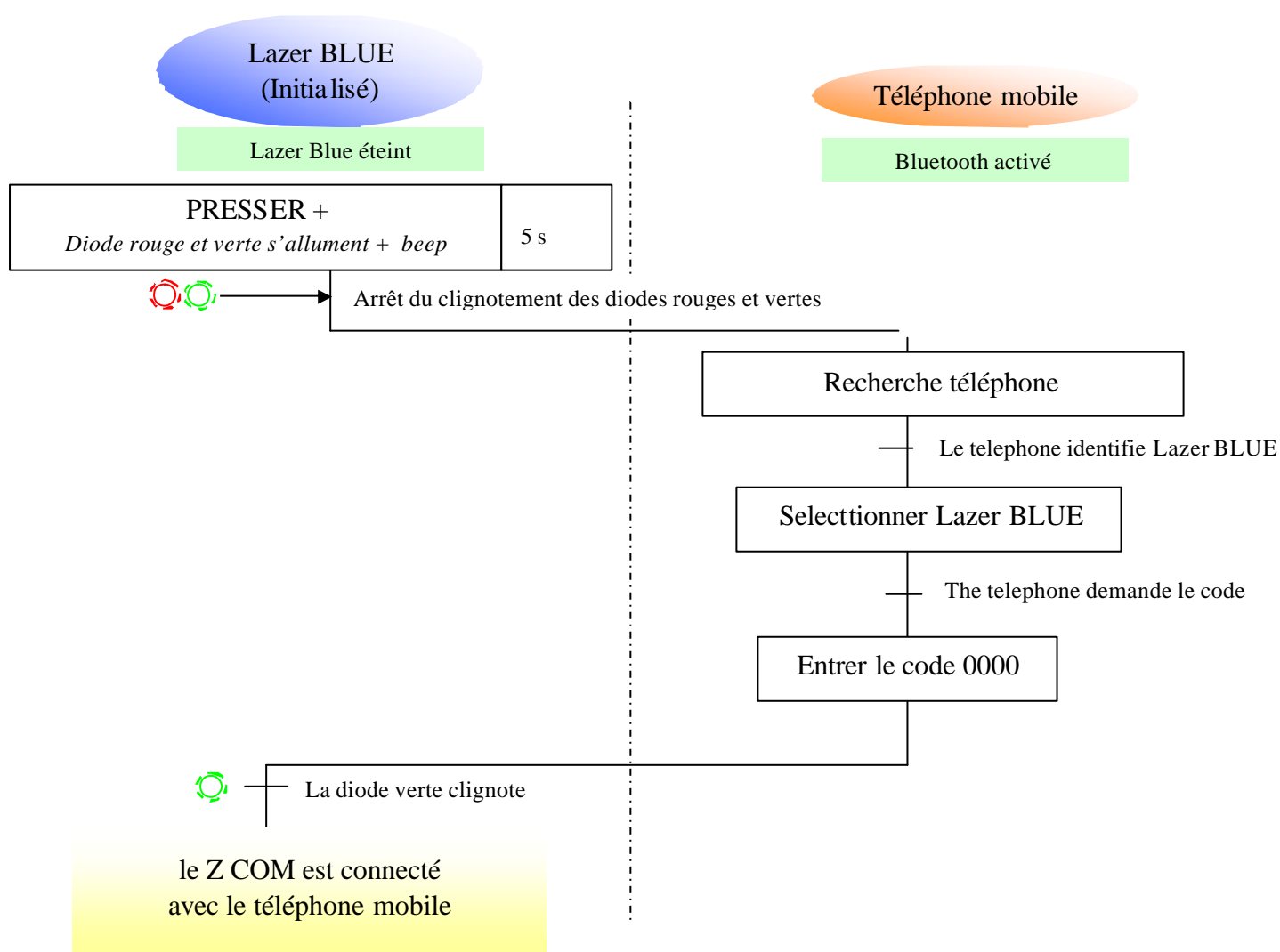
Allumage et extinction de votre Lazer BLUE:

<b>PRESSER +</b> <i>Jusqu'à l'allumage de la diode rouge + beep</i>	5 s
--	-----

Pour augmenter ou réduire le volume:

<b>PRESSER + ou -</b> <i>Jusqu'au beep</i>	1 s
---	-----

## 2. lien entre ZCOM et telephone mobile

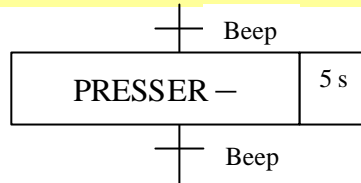
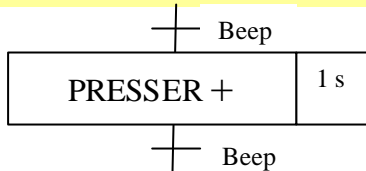


### 3. reception d'un appel

#### Réception d'un appel

*Vous acceptez*

*vous refusez*

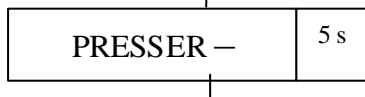


L'appel est renvoyé

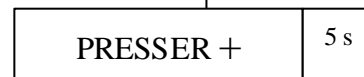
#### Communication entre ZCOM et téléphone mobile

Transfert casque → mobile

arrêt de la communication



Communication transférée  
au téléphone mobile

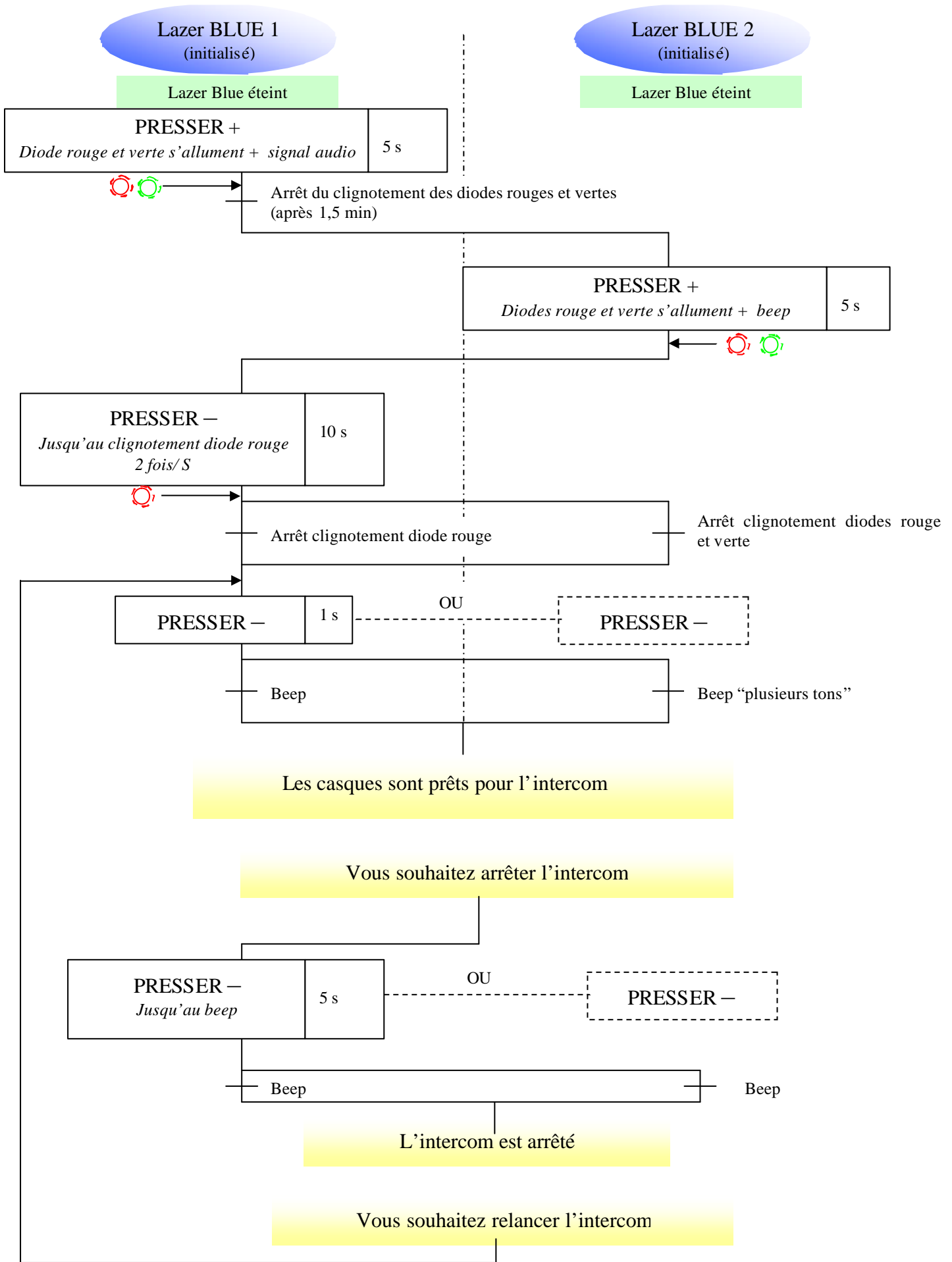


Beep

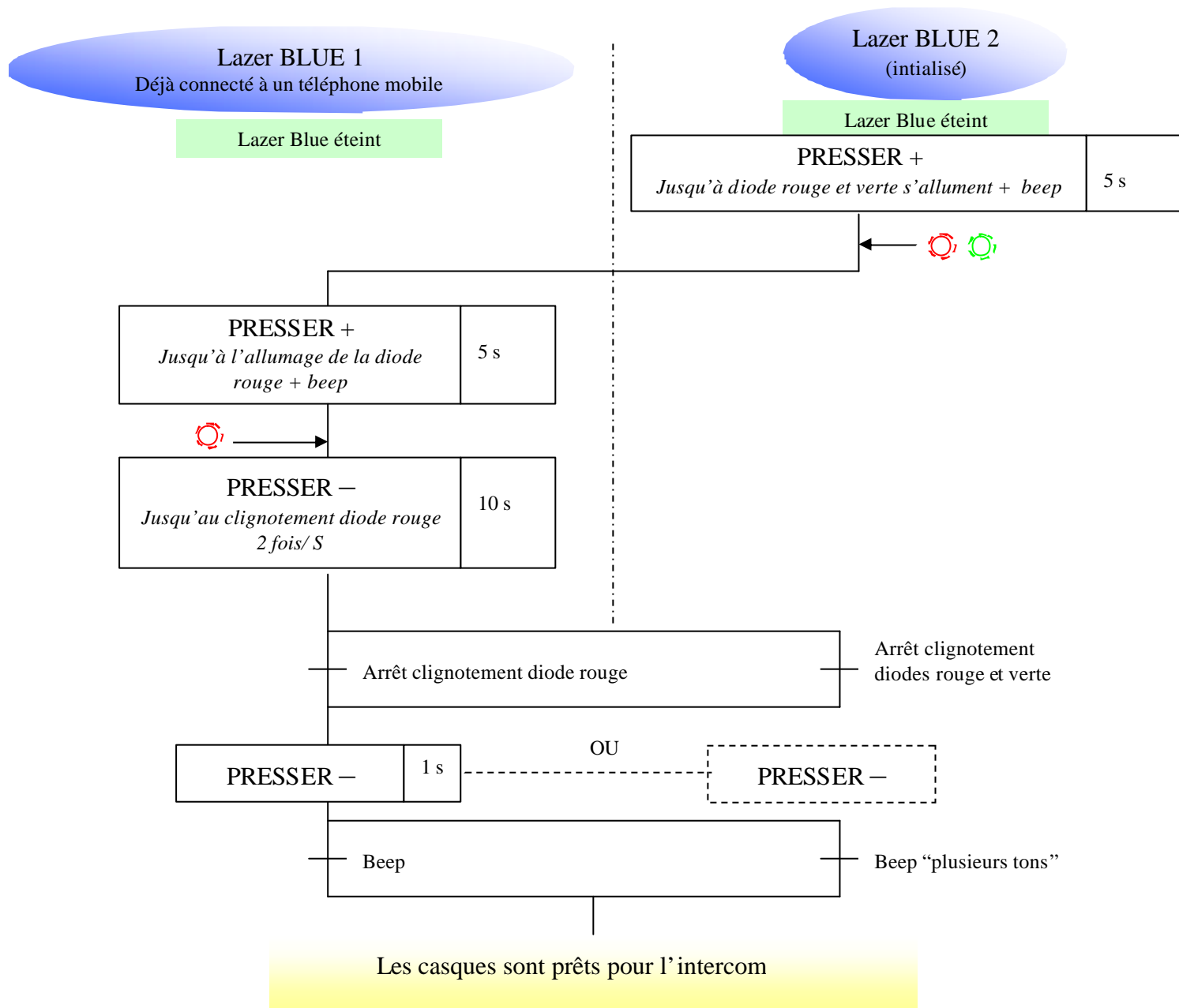
Si l'intercom était activé lors  
de la réception de l'appel,  
celui-ci s'active à nouveau  
automatiquement

Communication  
interrompue

## 4. Intercom entre 2 Z-COM

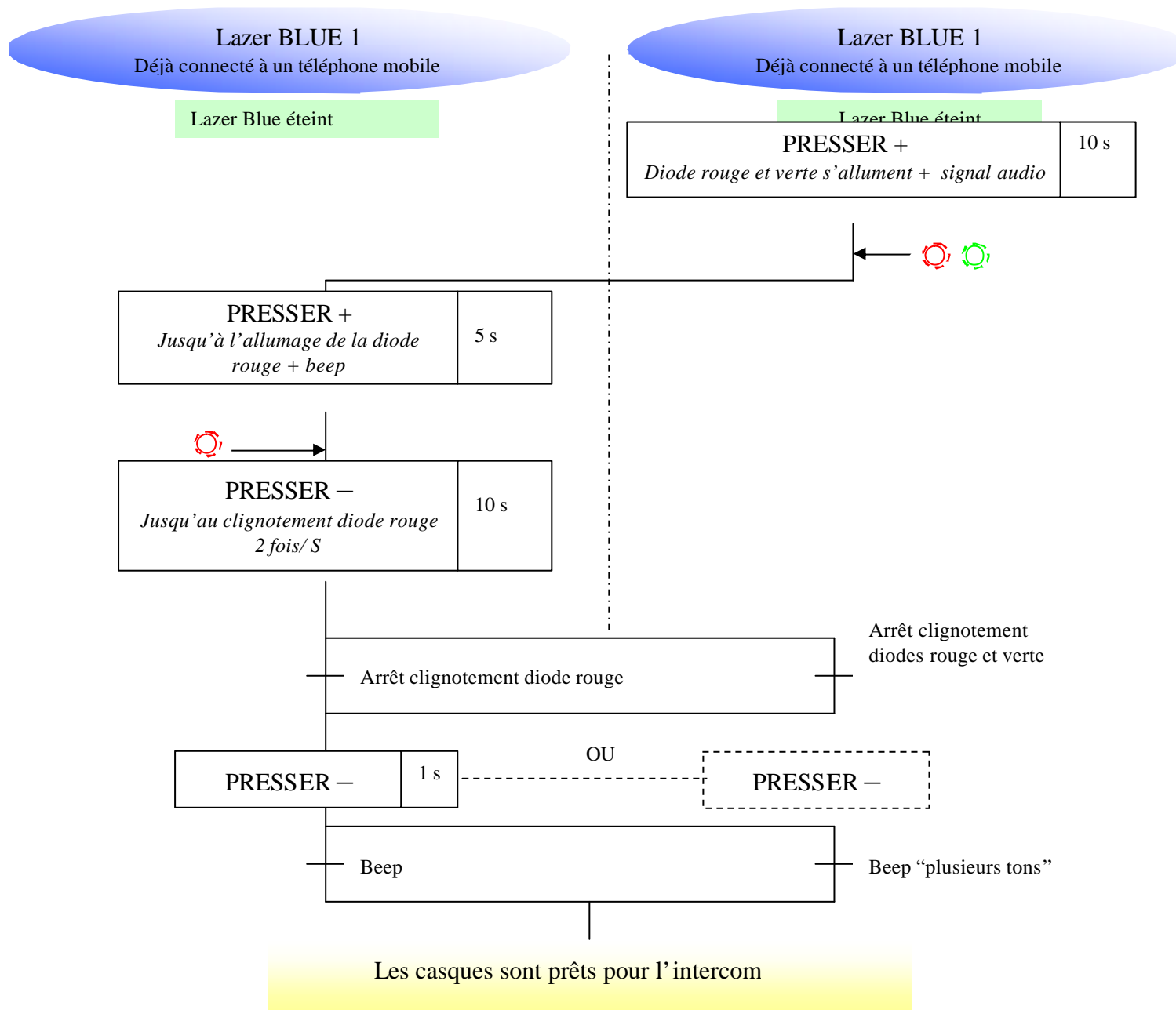


### 5. Intercom entre 2 ZCOM dont l'un a déjà été connecté avec un téléphone mobile



## 6. Intercom entre 2 ZCOM ayant déjà été connecté à un téléphone mobile

Dans le cas où les 2 casques ont déjà été connecté avec un téléphone mobile, vous devez presser le + pendant 15s jusqu'au clignotement des diodes rouges et vertes, au lieu de 5 s, comme indiqué précédemment



## 7. Reset operation

